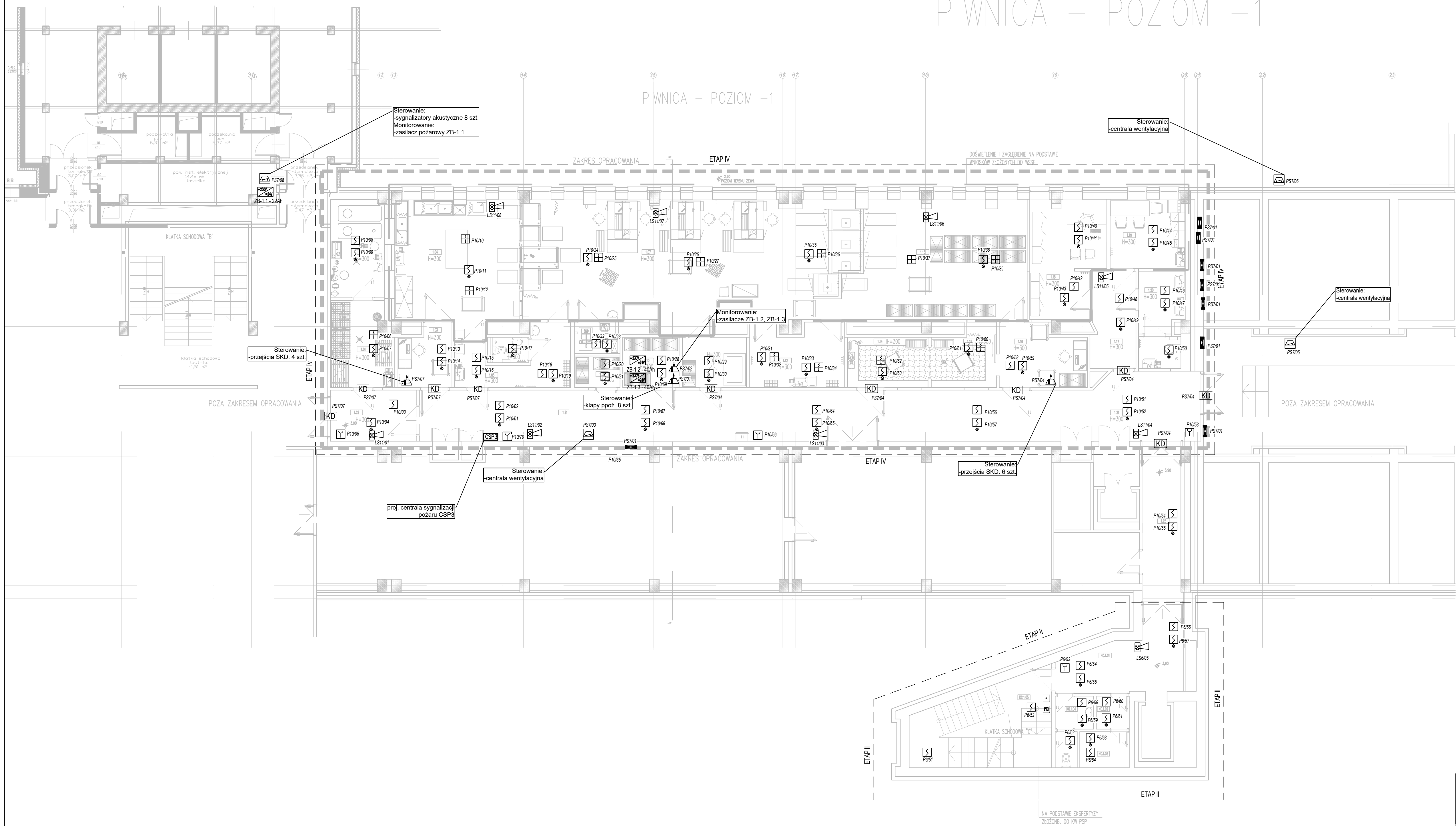


PIWNICA – POZIOM –1

PIWNICA – POZIOM –1



Legenda:

- Centrala systemu sygnalizacji pożaru
- Modul monitorujący-sterujący
- Modul sterujący - 8 wyjść
- Modul monitorujący - 8 wejść
- Ręczny ostrzegacz pożarowy
- Czujka optyczna dymu z gniazdem
- Czujka optyczna dymu z gniazdem i wskaźnikiem zadziałania
- Czujka optyczno-termiczna z gniazdem
- Zasilacz pożarowy 230V/24VDC
- Sygnalizator akustyczny
- Kłapa wentylacyjna-pożarowa
- Kontrola dostępu, sterowanie przez SSP
- Elektrotrzymacz, sterowanie przez SSP
- Czujka zasysająca
- Centrala systemu oddymiania
- Przycisk alarmowy oddymiania
- Przycisk przewietrzania
- Napęd do otwierania drzwi/klapy
- Czujka pogodowa wiatrowo - deszczowa

<b>ARCHIMODIUS</b>		ARCHIMODIUS SP. Z O.O. SP. K. UL. KLUCZBORSKA 131A 50-323 WROCŁAW TEL. 503 176 038, 717 584 595			
INWESTOR:		WOJEWÓDZKI SZPITAL SPECJALISTYCZNY NR 5 IM. ŚW. BARBARY W SOSNOWCU			
ADRES:		PLAC MEDYKÓW 1, 41-200 SOSNOWIEC			
OBIEKT:		BUDYNEK SZPITALA			
ADRES:		PLAC MEDYKÓW 1, 41-200 SOSNOWIEC			
ADRES GEOC.:		DZ NR 7416, OBRĘB M. SOSNOWIEC			
TEMAT PROJEKTU:		MODERNIZACJA I PRZEBUDOWA ORAZ WYPOSAŻENIE SAL OPERACYJNYCH CENTRALNEGO TRAKTU OPERACYJNEGO WRAZ Z ZAPLECZEM W WOJEWÓDZKIM SZPITALU SPECJALISTYCZNYM NR 5 IM. ŚW. BARBARY W SOSNOWCU.			
TEMAT RYSUNKU:		RZUT PIĘTRA -1. INSTALACJA SYGNALIZACJI POŻARU			
PROJEKTANT:		IMIĘ I NAZWISKO	DATA	NR UPR.	PODPIS
SPRAWDZAJĄCY:		MGR INŻ. MICHAŁ NAGÓRKA	12.2021	POL0180PBE/15	
		MGR INŻ. LUKASZ BABILOŃSKI	12.2021	LUB0213POC06	
ARCHM-48-21		1:100	PROJEKT WYKONAWCZY	ELEKTRYCZNA	E03
NR PROJEKTU		SKALA	ETAP PROJEKTU	BRANŻA	NR RYSUNKU